

## **Zpráva o provedení stavebně technického průzkumu objektu bývalého internátu na ulici Součkova 483 v Bučovicích**

**Objednatel:** Atelier 99 s.r.o.  
Purkyňova 71/99  
612 00 Brno

**Zhotovitel:** Průzkumy staveb s.r.o.  
Lísky 1000/44  
624 00 Brno

### **Úvod**

Na základě požadavku objednatele byl dne 30.08.2016 proveden stavebně technický průzkum (dále jen STP) v objektu bývalého internátu na ulici Součkova 483 v Bučovicích. Průzkum se soustředil na zjištění materiálové skladby podlah v 1.NP a 2.NP, střešního pláště a způsobu uložení stropních konstrukcí nad 1.NP a 2.NP. Dále byla provedena fotodokumentace zkoumaných konstrukcí atd.

### **Podklady**

- [1] nabídka prací zaslaná emailem dne 22.08.2016
- [2] objednávka prací zaslaná emailem dne 22.08.2016
- [3] ČSN ISO 13822 Zásady navrhování konstrukcí - Hodnocení existujících konstrukcí
- [4] místní šetření konané dne 30.08.2016

### **Podlahy**

Předmětem STP bylo zjištění skladby jednotlivých vrstev podlah v 1.NP a 2.NP. Byly provedeny dvě vrtané sondy jádrovým vrtákem Ø40 mm (P1 a P2). Umístění sond je patrné z výkresové dokumentace, zjištěné skladby jsou následující:

#### **Sonda P1**

(1.NP, foto č.1)

	tl. (mm)	
• PVC	2	
• lepidlo	1	
• cementová stěrka	3	
• betonová mazanina (rozpadla se)	98	
• asfaltová lepenka	1	
• skelná vata	10	celkem 115 mm
• ŽB nosná konstrukce		

**Sonda P2**

(2.NP, 3.NP foto č.2)

	tl. (mm)	
• PVC	2	
• lepidlo	1	
• cementová stěrka	3	
• betonová mazanina (rozpadlá se)	73	
• <u>asfaltová lepenka</u>	1	celkem 80 mm
• ŽB nosná konstrukce		

**Střešní plášť**

Z důvodu zjištění materiálové skladby, tloušťky jednotlivých vrstev a jejich kvality, byla do střešního pláště provedena jedna kopaná sonda. Umístění sondy viz výkresová dokumentace a foto č.3 a 4. Pohledy na střechu foto č.5 - 9. Zjištěná skladba je následující:

**Sonda S1**

	tl. (mm)	
• různé asfaltové pásy + nátěry	20	
• betonová mazanina	30	
• asfaltová lepenka	1	
• plynosilikátové tvárnice	160	
• <u>násyp (škvára)</u>	150	celkem 361 mm
• ŽB nosná konstrukce		

Poznámka: Sonda byla provedena v polovině spádové roviny střechy. Střecha je spádována k oběma delším stranám objektu.

**Uložení stropních konstrukcí**

Zkoumaný objekt je z větší části řešen jako podélný dvoutrakt. Stropní konstrukce jsou uloženy na podélných obvodových nosných stěnách a na podélné střední nosné stěně. Všechny nosné stěny jsou tloušťky 450 mm a jsou provedeny z cihel plných pálených, foto č.15. Všechny příčky provedené v objektu nemají nosnou funkci! Foto č.10 - 14.

Stropy nad 1.NP v místech traktu s větší světlou šířkou jsou provedeny z ŽB dutinových panelů. V místech traktu s menší světlou šířkou jsou pak provedeny ŽB stropní panely s keramickými vložkami, foto č.16. Nad 2.NP jsou nad celým půdorysem zkoumané části objektu provedeny ŽB stropní panely s keramickými vložkami.

V místech schodiště a přilehlých sociálních zařízení nebyl nosný systém a druh stropní konstrukce zjišťován.

ing. Lukáš Ravčuk

V Brně dne 05.09.2016

Přílohy:      Fotodokumentace  
                 Výkresová dokumentace

## Fotodokumentace

1.



2.



3.



4.



5.



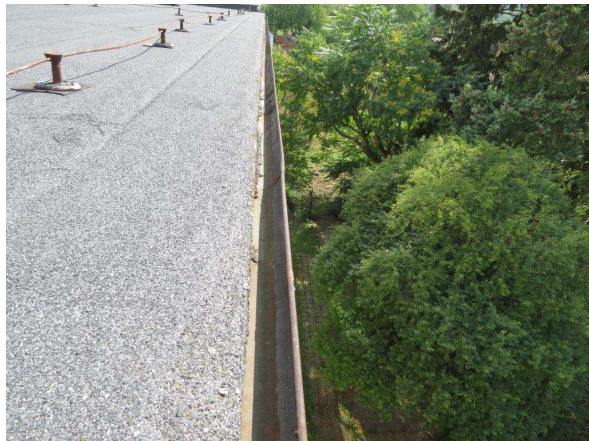
6.



7.



8.



9.



10.



11.



12.



13.



14.



15.









16.



## Výkresová dokumentace:

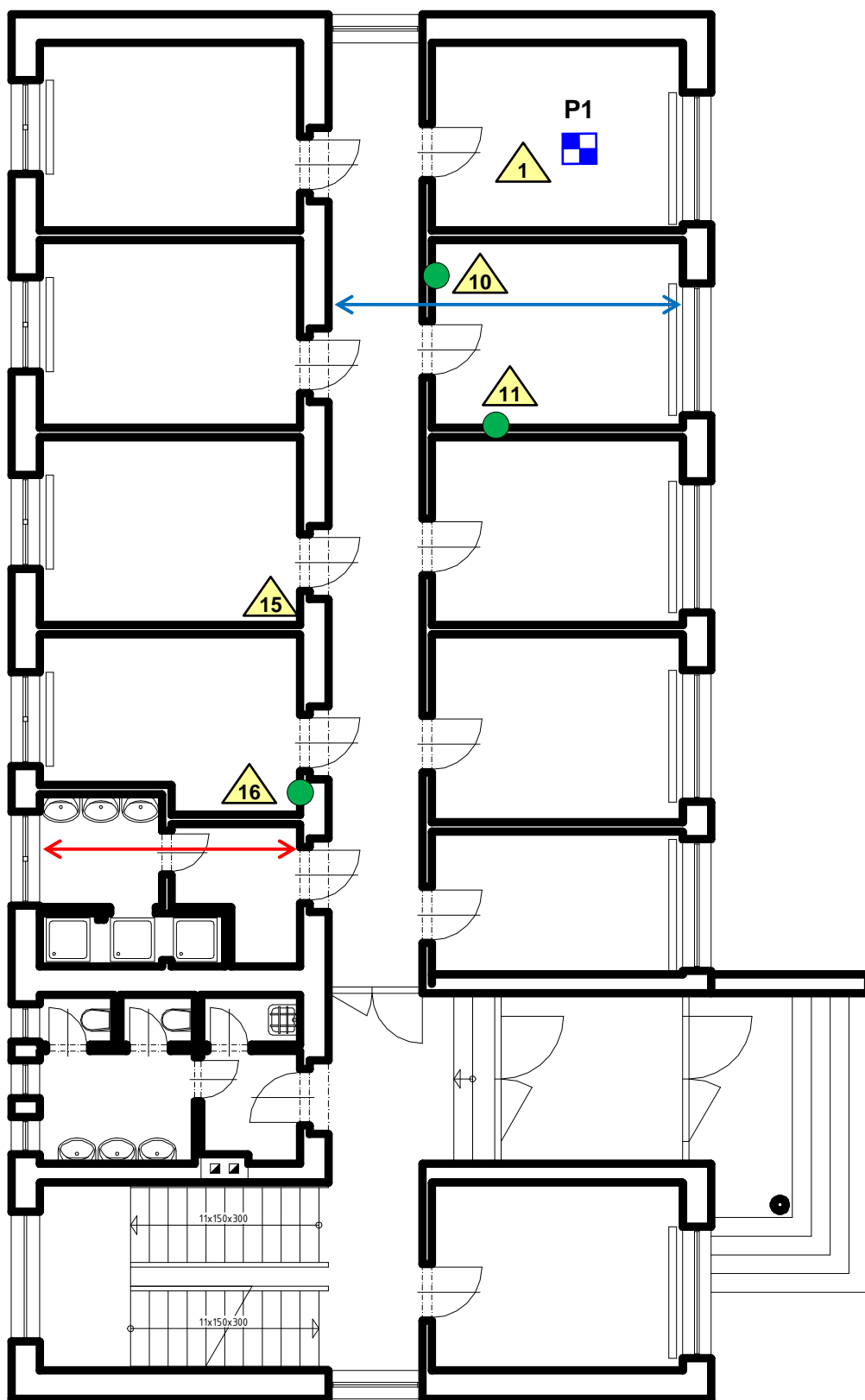
### LEGENDA:

-  Sondy pro zjištění možnosti vybourání stávajících stěn - příček.
-  Zjištěný směr vodorovných nosných prvků - ŽB dutinových panelů.
-  Zjištěný směr vodorovných nosných prvků - ŽB panelů s keramickými vložkami.
-  Skladby podlah - zjištění skladby a kvality materiálů, sondy P1 a P2.
-  Skladba střechy- zjištění skladby a kvality materiálů, sonda S1.
-  Fotodokumentace (foto č.3 - 9 je provedeno na střeše).

**Bučovice, Součkova 483**

**Legenda**

**Výkres č.1**

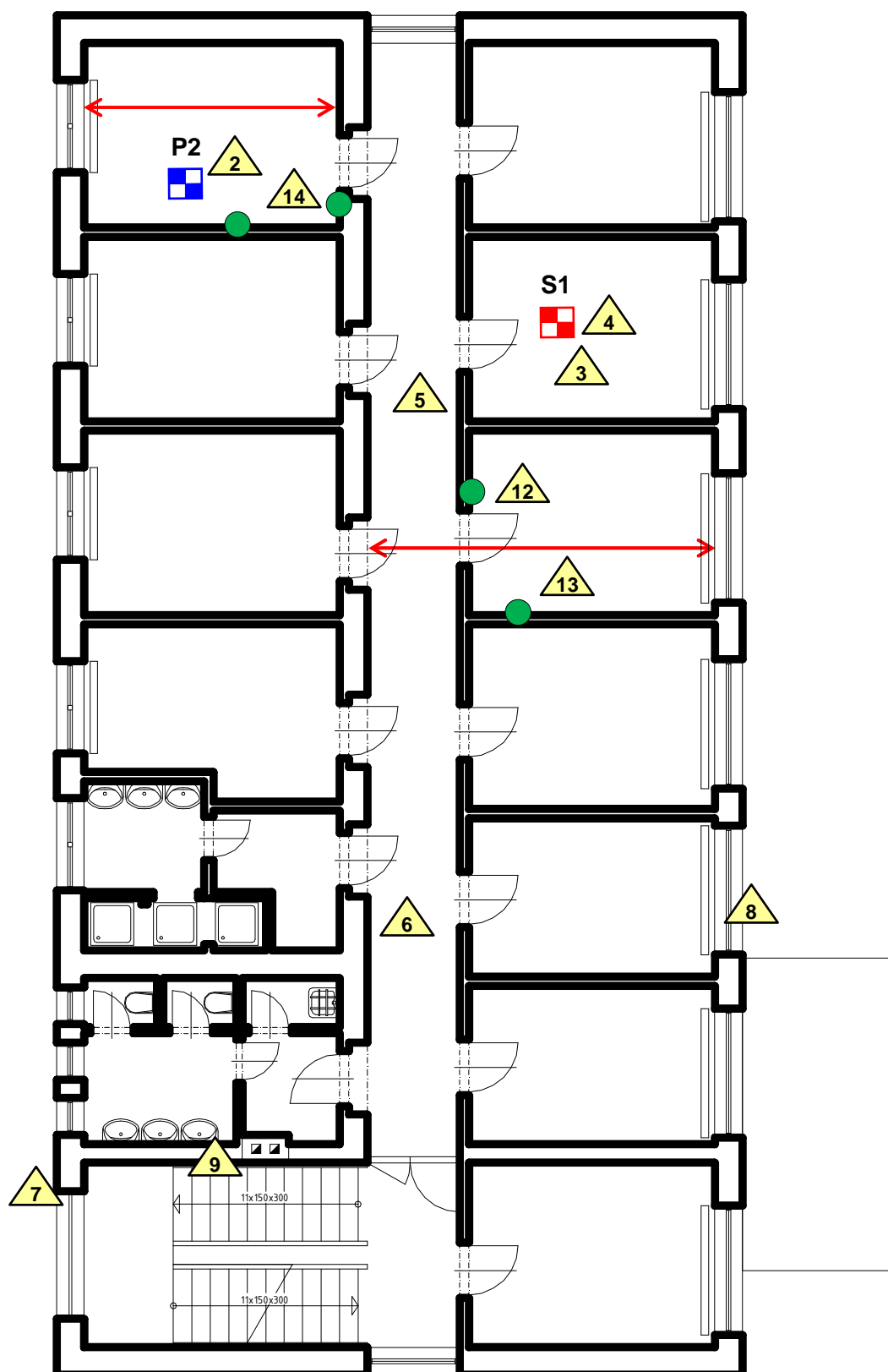


Poznámka: Výkresová dokumentace ne zcela souhlasí se skutečností!

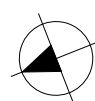


LEGENDA: Je na výkrese č.1.

**Bučovice, Součkova 483**  
**Půdorys 1.NP - umístění sond**  
**Výkres č.2**



Poznámka: Sonda S1 byla provedena na střeše.



LEGENDA: Je na výkrese č.1.

**Bučovice, Součková 483**  
**Půdorys 2.NP - umístění sond**  
**Výkres č.3**